

**TECHNINĖ SPECIFIKACIJA**
**ESNA100\_40W\_B\_LED\_3600**

Taisyklingo stačiakampio formos įmontuojamas, pailgas LED šviestuvas. Pastovios galios elektroninis maitinimo šaltinis. Korpusas: ekstrozinis anoduotas aliuminis. Galiniai dangteliai: presuoto aliuminio. Šviestuvas dažytas milteliniais dažais. Sklaidytuvas: polikarbonatas. Sukomplektuotas su 4000K LED.



<b>IP40</b>	<b>IK05</b>	<b>81,31 lm/W</b>
-------------	-------------	-------------------

<b>TECHNINIAI DUOMENYS</b>		Gaminio kodas	6003000057
Elektriniai duomenys			
Nominali galia	40 W		
Darbinė galia	37,03 W		
Nominali įtampa	165-240 V		
Galios koeficientas	≥0.90		
Dažnis	50/60 Hz		
Fotometriniai duomenys			
Spalvos temperatūra (CCT)	4000 K		
Šviestuvo efektyvumas	81,31 lm/W		
Šviesos srautas	3011 lm		
CRI	≥80		
UGR	<21.5		
Mirgėjimo indeksas	Nėra ( Flicker-Free )		
Šviesos techniniai duomenys			
Šviesos kampas	110°		
Matmenys ir svoris			
Matmenys	1178x71x75 mm		
Svoris Neto	1,416 kg		
Medžiagos			
Korpusas	Aliuminis		
Korpuso spalva	Juoda		
Sklaidytuvas	Polikarbonatas		
Veikimo sąlygos			
Aplinkos temperatūros intervalas	-20...+65°C		
Ilgaamžiškumas			
Ilgaamžiškumas L80/B50 25°	30000 h		
LED Prekės ženklas	EPISTAR		
Maitinimo šaltinis	2xDY-HPF-12-25P-EMC		
Montavimo informacija			
Montavimo tipas	Įleidžiamas		
Montavimo vieta	Lubos		

Galimybės	
Dimeriavimas	Ne
Pajungimo būdas	Laidai-3 poliai
Standartai ir Sertifikatai	
Apsaugos klasė IK	IK05
Apsaugos tipas IP	IP40
Standartai	CE, RoHS
Garantija	36 mėnesiai

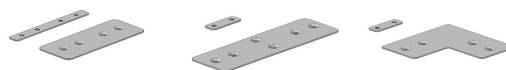
## LOGISTINIAI DUOMENYS

Pirminė pakuotė

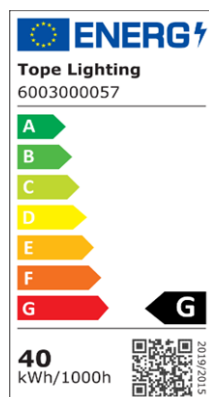
Gaminio kodas	6003000057
Įpakavimas	Kartono dėžė
Vienetų pakuotėje	1 vnt
Pakuotės matmenys, svoris bruto	1240x100x65mm ; 1,732 kg
Produkto EAN kodas	4772007008940

## PRIEDAI

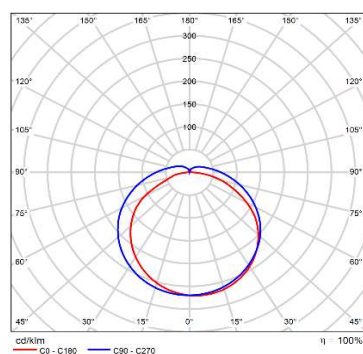
- 6004300004 Dviejų šviestuvų jungtis  
6004300005 Jungtis dviejų šviestuvų prijungimui 2x90°  
6004300006 Jungtis dviejų šviestuvų prijungimui 90° kampui



## ENERGETINIS EFEKTYVUMAS



## FOTOMETRINĖ DIAGRAMA



## VISI LINIJOS PRODUKTAI

- 6003000056 ESNA100\_20W\_B\_LED\_1800  
6003000057 ESNA100\_40W\_B\_LED\_3600  
6003000058 ESNA100\_54W\_B\_LED\_5000  
6003000059 ESNA100\_72W\_B\_LED\_6800

- 6003200056 ESNA100\_20W\_B\_LED\_1800 EM  
6003200057 ESNA100\_40W\_B\_LED\_3600 EM  
6003200058 ESNA100\_54W\_B\_LED\_5000 EM  
6003200059 ESNA100\_72W\_B\_LED\_6800 EM



TopE Lighting nuolatos plėtoja ir tobulina savo produktus. Ryšium su tuo TopE Lighting pasilieka sau teisę keisti gaminių

specifikacijas be išankstinio pranešimo arba viešo paskelbimo

© TopE Lighting

Puslapis 2/3

