

## PRODUKTO DUOMENŲ LAPAS

## TAMPA90\_36W\_LM\_LED\_3240

Išmanus, akcentinis LED šviestuvas.

Montuojamas į magnetinį bėgelį.

Korpusas: Aliuminis, dažytas juodai.

Atsparumas aplinkos veiksniams IP20 - IK05.

Komplektuojamas su 3000 - 6000K LED.

Valdomas "TUYA Smart" programėle  
ar nuotolinio valdymo pultu.



Powered by

tuya

Intelligence  
Inside

IP20

IK05

90 lm/W

## TECHNINIAI DUOMENYS

Gaminio kodas

6006000052

## Elektriniai duomenys

Nominali galia	36 W
Nominali įtampa	48 V
Galios koeficientas	≥0.50
Dažnis	50/60 Hz

## Fotometriniai duomenys

Spalvos temperatūra (CCT)	3000 - 6000K
Šviestuvo efektyvumas	90 lm/W
Šviesos srautas	3240 lm
CRI	≥80
UGR	<21,5
Mirgėjimo indeksas	Nėra ( Flicker-Free )

## Šviesos techniniai duomenys

Šviesos kampas	120°
----------------	------

## Svoris

Svoris Neto	0,716 kg
-------------	----------

## Medžiagos

Korpusas	Aliuminis
Korpuso spalva	Juoda
Skaidytuvas	Polikarbonatas

## Veikimo sąlygos

Aplinkos temperatūros intervalas	-20...+65°C
----------------------------------	-------------

## Ilgaamžiškumas

Ilgaamžiškumas L90/B50 25°C	50000 h
LED Prekės ženklas	OSRAM
Maitinimo šaltinis	GX-HG100L1800S309

## Montavimo informacija

Montavimo tipas	Paviršinis
Montavimo vieta	Lubos/Siena

## Galimybės

Dimeriavimas	Taip
Pajungimo būdas	Laidai 3-poliai

## Standartai ir Sertifikatai

Apsaugos klasė IK	IK05
Apsaugos tipas IP	IP20
Standartai	CE, RoHS
Garantija	36 mėnesiai

## LOGISTINIAI DUOMENYS

### Pirminė pakuotė

Gaminio kodas	6006000052
Įpakavimas	Kartoninė dėžė
Vienetų pakuotėje	1 vnt
Pakuotės matmenys, svoris bruto	1255x75x41 mm ; 0,898 kg
Produkto EAN kodas	4772007013180

### Antrinė pakuotė

Įpakavimas	Kartoninė dėžė
Vienetų antrinėje pakuotėje	30 vnt
Pakuotės matmenys, svoris bruto	1270x402x270 mm ; 28,192 kg
Antrinės pakuotės EAN kodas	4772007013852

\* Pakuotė yra pagaminta iš perdirbtų medžiagų

## PRIEDAI

6006100018 TOPE LED MAGNETIC SYSTEM TAMPA, SURFACE RAIL, 52x26x2000mm



6006100020 TOPE LED MAGNETIC SYSTEM TAMPA, RECESSED RAIL, 62x47x2000mm



6006100021 TOPE LED MAGNETIC SYSTEM TAMPA, PENDANT WIRE SET, 2 PCS



6006100022 TOPE LED MAGNETIC SYSTEM TAMPA, INPUT CONDUCTIVE MODULE (for external driver connection) 0,5m wire



6006100023 TOPE LED MAGNETIC SYSTEM TAMPA, CORNER CONDUCTIVE MODULE



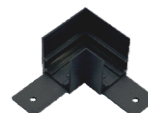
6006100024 TOPE LED MAGNETIC SYSTEM TAMPA, THROUGH CONDUCTIVE MODULE



6006100025 TOPE LED MAGNETIC SYSTEM TAMPA, SURFACE CONNECTION PLATE



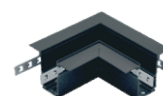
6006100026 TOPE LED MAGNETIC SYSTEM TAMPA, SURFACE CORNER



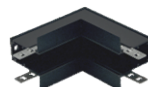
6006100027 TOPE LED MAGNETIC SYSTEM TAMPA, SURFACE CLOSED CORNER






6006100028 TOPE LED MAGNETIC SYSTEM TAMPA, RECESSED CORNER

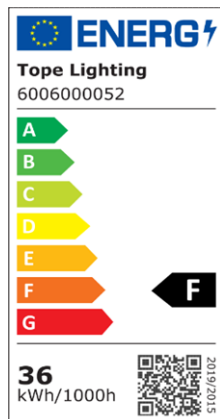


6006100029 TOPE LED MAGNETIC SYSTEM TAMPA, RECESSED CLOSED CORNER



- |            |  |   |
|------------|--|---|
| 6006100030 | TOPE LED MAGNETIC SYSTEM TAMPA, INTERNAL POWER SUPPLY. 48V, 50/60Hz, 100W max. |  |
| 6006100031 | TOPE LED MAGNETIC SYSTEM TAMPA, TUYA WIFI GATEWAY FOR 2.4G REMOTE              |  |
| 6006100032 | TOPE LED MAGNETIC SYSTEM TAMPA, RF 2.4G REMOTE FOR CCT ADJUSTING AND DIMMING   |  |

## ENERGETINIS EFEKTYVUMAS



## VISI LINIJOS PRODUKTAI

- |            |                          |
|------------|--------------------------|
| 6006000045 | TAMPA90_7W_TM_LED_630    |
| 6006000046 | TAMPA90_12W_TM_LED_1080  |
| 6006000047 | TAMPA90_20W_TM_LED_1800  |
| 6006000048 | TAMPA90_6W_GAM_LED_540   |
| 6006000049 | TAMPA90_12W_GAM_LED_1080 |
| 6006000050 | TAMPA90_12W_LM_LED_1080  |
| 6006000051 | TAMPA90_18W_LM_LED_1620  |
| 6006000052 | TAMPA90_36W_LM_LED_3240  |
| 6006000053 | TAMPA90_6W_GM_LED_540    |
| 6006000054 | TAMPA90_12W_GM_LED_1080  |
| 6006000055 | TAMPA90_7W_PM_LED_630    |



