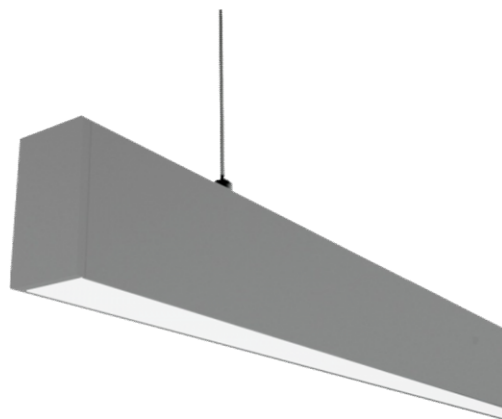


## PRODUKTO DUOMENŲ LAPAS

### LOTA\_72W\_G\_LED\_6800

Taisyklingo stačiakampio formos paviršinis/pakabinamas ( max 1m ilgio trosai ) pailgas LED šviestuvas. Pastovios galios elektroninis maitinimo šaltinis. Korpusas: ekstrozinis anoduotas aliuminis. Galiniai dangteliai: presuoto aliuminio. Šviestuvas dažytas milteliniais dažais. Sklaidytuvas: polikarbonatas. Sukomplektuotas su 4000K LED.



IP40

IK05

84,23 lm/W

#### TECHNINIAI DUOMENYS

Prekės kodas:

6004000135

##### Elektros techniniai duomenys

Nominali galia	72 W
Darbinė galia	71,49 W
Nominali įtampa	165-240 V
Galios koeficientas	≥0.90
Dažnis	50/60 Hz

##### Fotometriniai duomenys

Spalvos temperatūra (CCT)	4000 K
Šviestuvo efektyvumas	84,23 lm/W
Šviesos srautas	6022 lm
CRI	≥80
UGR	<21.5
Mirgėjimo indeksas	Nėra ( Flicker-Free )

##### Šviesos techniniai duomenys

Šviesos kampas	110°
----------------	------

##### Matmenys ir svoris

Matmenys	2315x35x67 mm
Svoris Neto	2,314 kg

##### Medžiagos

Korpusas	Aliuminis
Korpuso spalva	Pilka
Sklaidytuvas	Polikarbonatas

##### Veikimo sąlygos

Aplinkos temperatūros intervalas	-20...+65°C
----------------------------------	-------------

##### Ilgamžiškumas

Ilgamžiškumas L80/B50 25°	30000 h
LED Prekės ženklas	EPISTAR
Maitinimo šaltinis	DY-HPF-12-25P-EMC

##### Montavimo informacija

Montavimo tipas	Paviršinis / Pakabinamas
Montavimo vieta	Lubos / Siena

## Galimybės

Dimeriavimas	-
Pajungimo būdas	Laidai,3-poliai
Standartai ir Sertifikatai	
Apsaugos klasė IK	IK05
Apsaugos tipas IP	IP40
Standartai	CE, RoHS
Garantija	36 mėnesiai

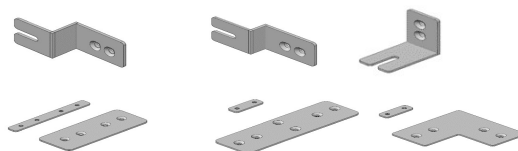
## LOGISTINIAI DUOMENYS

### Pirminė pakuotė


Gaminio kodas	6004000135
Įpakavimas	Kartono dėžė
Vienetų pakuotėje	1 vnt
Pakuotės matmenys, svoris bruto	2460x100x65mm; 2,692 kg
Produkto EAN kodas	

## PRIEDAI

- 6004300001 Montavimas 22mm nuo lubų
- 6004300002 Montavimas 14mm nuo lubų
- 6004300003 Montavimas prie sienos
- 6004300004 Kelių šviestuvų montavimas
- 6004300005 Šviestuvų montavimas 2x90°
- 6004300006 Šviestuvų montavimas 90°




## ENERGETINIS EFEKTYVUMAS



**TopE Lighting**  
6004000135

A	➤
B	➤
C	➤
D	➤
E	➤
F	➤
G	➤

**72**  
kWh/1000h





## VISI LINIJOS PRODUKTAI

- 6004000132 LOTA\_20W\_G\_LED\_1800
- 6004000133 LOTA\_40W\_G\_LED\_3600
- 6004000134 LOTA\_54W\_G\_LED\_5000
- 6004000135 LOTA\_72W\_G\_LED\_6800

