

PRODUKTO DUOMENŲ LAPAS

LOTA_40W_B_LED_UGR_3600

Taisyklingo stačiakampio formos paviršinis/pakabinamas (max 1m ilgio trosai) pailgas LED šviestuvas. Pastovios galios elektroninis maitinimo šaltinis. Korpusas: ekstrozinis anoduotas aliuminis. Galiniai dangteliai: presuoto aliuminio. Šviestuvas dažytas milteliniais dažais. Sklaidytuvas: polikarbonatas. Sukomplektuotas su 4000K LED.



IP40

IK05

81,31 lm/W

TECHNINIAI DUOMENYS

Prekės kodas:

6004000113

Elektros techniniai duomenys

| | |
|---------------------|-----------|
| Nominali galia | 40 W |
| Darbinė galia | 37,03 W |
| Nominali įtampa | 165-240 V |
| Galios koeficientas | ≥0.90 |
| Dažnis | 50/60 Hz |

Fotometriniai duomenys

| | |
|---------------------------|-----------------------|
| Spalvos temperatūra (CCT) | 4000 K |
| Šviestuvo efektyvumas | 81,31 lm/W |
| Šviesos srautas | 3011 lm |
| CRI | ≥80 |
| UGR | <19 |
| Mirgėjimo indeksas | Nėra (Flicker-Free) |

Šviesos techniniai duomenys

| | |
|--------------------|---------------|
| Šviesos kampas | 110° |
| Matmenys ir svoris | |
| Matmenys | 1163x35x67 mm |
| Svoris Neto | 1,186 kg |

Medžiagos

| | |
|----------------|----------------|
| Korpusas | Aliuminis |
| Korpuso spalva | Juoda |
| Sklaidytuvas | Polikarbonatas |

Veikimo sąlygos

| | |
|----------------------------------|-------------|
| Aplinkos temperatūros intervalas | -20...+65°C |
|----------------------------------|-------------|

Ilgamžiškumas

| | |
|---------------------------|-------------------|
| Ilgamžiškumas L80/B50 25° | 30000 h |
| LED Prekės ženklas | EPISTAR |
| Maitinimo šaltinis | DY-HPF-12-25P-EMC |

Montavimo informacija

| | |
|-----------------|--------------------------|
| Montavimo tipas | Paviršinis / Pakabinamas |
| Montavimo vieta | Lubos / Siena |

Galimybės

| | |
|----------------------------|-----------------|
| Dimeriavimas | - |
| Pajungimo būdas | Laidai-3 poliai |
| Standartai ir Sertifikatai | |
| Apsaugos klasė IK | IK05 |
| Apsaugos tipas IP | IP40 |
| Standartai | CE, RoHS |
| Garantija | 36 mėnesiai |

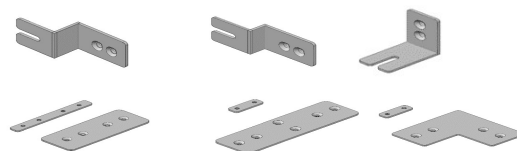
LOGISTINIAI DUOMENYS

Pirminė pakuotė


| | |
|---------------------------------|--------------------------|
| Gaminio kodas | 6004000113 |
| Įpakavimas | Kartono dėžė |
| Vienetų pakuotėje | 1 vnt |
| Pakuotės matmenys, svoris bruto | 1240x100x65mm ; 1,384 kg |
| Produkto EAN kodas | |

PRIEDAI

- 6004300001 Montavimas 22mm nuo lubų
- 6004300002 Montavimas 14mm nuo lubų
- 6004300003 Montavimas prie sienos
- 6004300004 Kelių šviestuvų montavimas
- 6004300005 Šviestuvų montavimas 2x90°
- 6004300006 Šviestuvų montavimas 90°



ENERGETINIS EFEKTYVUMAS


TopE Lighting
6004000113

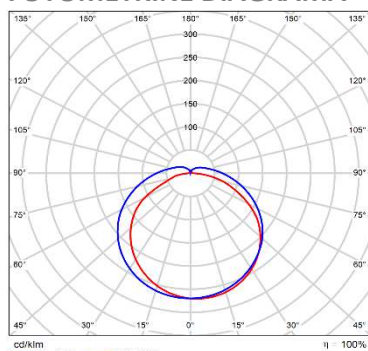
A
B
C
D
E
F
G

40
kWh/1000h

2019/2015



FOTOMETRINĖ DIAGRAMA



Polar LDC

VISI LINIJOS PRODUKTAI

- 6004000112 LOTA_20W_B_LED_UGR_1800
- 6004000113 LOTA_40W_B_LED_UGR_3600
- 6004000114 LOTA_54W_B_LED_UGR_5000
- 6004000115 LOTA_72W_B_LED_UGR_6800

