

TECHNINĖ SPECIFIKACIJA

ESNA100_60W_G_LED_6000_CCT

Taisyklingo stačiakampio formos įmontuojamas, pailgas LED šviestuvas. Pastovios galios elektroninis maitinimo šaltinis. Korpusas: ekstrozinis anoduotas aliuminis. Galiniai dangteliai: presuoto aliuminio. Šviestuvas dažytas milteliniais dažais. Sklaidytuvas: polikarbonatas. Sukomplektuotas su 3000, 4500, 6000K LED.



IP40

IK05

95,42 lm/W

TECHNINIAI DUOMENYS

Gaminio kodas

6003000066

Elektriniai duomenys

Nominali galia	60 W
Darbinė galia	59,73 W
Nominali įtampa	165-240 V
Galios koeficientas	≥0.90
Dažnis	50/60 Hz

Fotometriniai duomenys

Spalvos temperatūra (CCT)	3000-6000 K
Šviestuvo efektyvumas	95,42 lm/W
Šviesos srautas	5700 lm
CRI	≥80
UGR	<21.5
Mirgėjimo indeksas	Nėra (Flicker-Free)

Šviesos techniniai duomenys

Šviesos kampas	110°
----------------	------

Matmenys ir svoris

Matmenys	1759x71x75 mm
Svoris Neto	2,284 kg

Medžiagos

Korpusas	Aliuminis
Korpuso spalva	Pilka
Sklaidytuvas	Polikarbonatas

Veikimo sąlygos

Aplinkos temperatūros intervalas	-20...+65°C
----------------------------------	-------------

Ilgaamžiškumas

Ilgaamžiškumas L80/B50 25°	50000 h
LED Prekės ženklas	BRIDGELUX
Maitinimo šaltinis	LF-GIF022YA0500H, LF-GIF040YA(H)1000H

Montavimo informacija

Montavimo tipas	Įleidžiamas
Montavimo vieta	Lubos

Galimybės

Dimeriavimas	Ne
Pajungimo būdas	Kabelis 3-poliai
Standartai ir Sertifikatai	
Apsaugos klasė IK	IK05
Apsaugos tipas IP	IP40
Standartai	CE, RoHS
Garantija	60 mėnesių

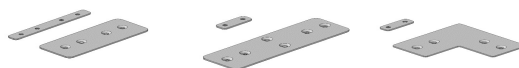
LOGISTINIAI DUOMENYS

Pirminė pakuotė

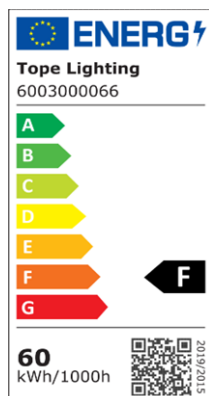
Gaminio kodas	6003000066
Įpakavimas	Kartono dėžė
Vienetų pakuotėje	1 vnt
Pakuotės matmenys, svoris bruto	1840x100x65mm ; 2,682 kg
Produkto EAN kodas	4772007008797

PRIEDAI

6004300004	Dviejų šviestuvų jungtis
6004300005	Jungtis dviejų šviestuvų prijungimui 2x90°
6004300006	Jungtis dviejų šviestuvų prijungimui 90° kampu



ENERGETINIS EFEKTYVUMAS



VISI LINIJOS PRODUKTAI

6003000064	ESNA100_20W_G_LED_2000_CCT
6003000065	ESNA100_40W_G_LED_4000_CCT
6003000066	ESNA100_60W_G_LED_6000_CCT
6003000067	ESNA100_80W_G_LED_8000_CCT

