

ESNA ĮLEIDŽIAMAS PAILGAS LED ŠVIESTUVAS

TECHNINĖ SPECIFIKACIJA
ESNA100_72W_W_LED_6800 EM

Taisyklingo stačiakampio formos įmontuojamas, pailgas LED šviestuvas. Pastovios galios elektroninis maitinimo šaltinis. Korpusas: ekstruzinis anoduotas aliuminis. Galiniai dangteliai: presuoto aliuminio. Šviestuvas dažytas milteliniais dažais. Sklaidytuvas: polikarbonatas.

Sukomplektuotas su 4000K LED.



| | | |
|-------------|-------------|-------------------|
| IP40 | IK05 | 84,23 lm/W |
|-------------|-------------|-------------------|

| TECHNINIAI DUOMENYS | | Gaminio kodas | 6003200063 |
|----------------------------------|-----------------------|---------------|------------|
| Elektriniai duomenys | | | |
| Nominali galia | 72 W | | |
| Darbinė galia | 71,49 W | | |
| Nominali įtampa | 165-240 V | | |
| Galios koeficientas | ≥0.90 | | |
| Dažnis | 50/60 Hz | | |
| Fotometriniai duomenys | | | |
| Spalvos temperatūra (CCT) | 4000 K | | |
| Šviestuvo efektyvumas | 84,23 lm/W | | |
| Šviesos srautas | 6022 lm | | |
| Avarinio veikimo šviesos srautas | MAX 364,96 lm | | |
| CRI | ≥80 | | |
| UGR | <21.5 | | |
| Mirgėjimo indeksas | Nėra (Flicker-Free) | | |
| Šviesos techniniai duomenys | | | |
| Šviesos kampas | 110° | | |
| Matmenys ir svoris | | | |
| Matmenys | 233,9x71x75 mm | | |
| Svoris Neto | 3,112 kg | | |
| Medžiagos | | | |
| Korpusas | Aliuminis | | |
| Korpuso spalva | Balta | | |
| Sklaidytuvas | Polikarbonatas | | |
| Veikimo sąlygos | | | |
| Aplinkos temperatūros intervalas | -20...+65°C | | |
| Avarinio veikimo laikas | 2 valandos | | |
| Ilgaamžiškumas | | | |
| Ilgaamžiškumas L80/B50 25° | 30000 h | | |
| LED Prekės ženklas | EPISTAR | | |
| Maitinimo šaltinis | 4xDY-HPF-12-25P-EMC | | |

Montavimo informacija

| | |
|----------------------------|-----------------|
| Montavimo tipas | Įleidžiamas |
| Montavimo vieta | Lubos |
| Galimybės | |
| Dimeriavimas | Ne |
| Pajungimo būdas | Laidai,3-poliai |
| Standartai ir Sertifikatai | |
| Apsaugos klasė IK | IK05 |
| Apsaugos tipas IP | IP40 |
| Standartai | CE, RoHS |
| Garantija | 24 mėnesiai |

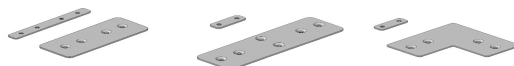
LOGISTINIAI DUOMENYS

Pirminė pakuotė

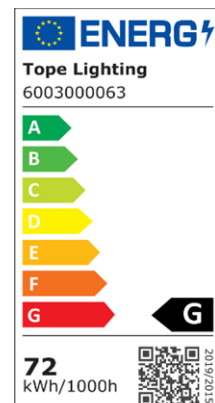
| | |
|---------------------------------|--------------------------|
| Gaminio kodas | 6003200063 |
| Įpakavimas | Kartono dėžė |
| Vienetų pakuotėje | 1 vnt |
| Pakuotės matmenys, svoris bruto | 2460x100x65mm ; 3,518 kg |
| Produkto EAN kodas | - |

PRIEDAI

| | |
|------------|---|
| 6004300004 | Dviejų šviestuvų jungtis |
| 6004300005 | Jungtis dviejų šviestuvų prijungimui 2x90° |
| 6004300006 | Jungtis dviejų šviestuvų prijungimui 90° kampui |



ENERGETINIS EFEKTYVUMAS



VISI LINIJOS PRODUKTAI

| | |
|------------|---------------------------|
| 6003200060 | ESNA100_20W_W_LED_1800 EM |
| 6003200061 | ESNA100_40W_W_LED_3600 EM |
| 6003200062 | ESNA100_54W_W_LED_5000 EM |
| 6003200063 | ESNA100_72W_W_LED_6800 EM |

