

**ESNA** ĮLEIDŽIAMAS PAILGAS LED ŠVIESTUVAS

**TECHNINĖ SPECIFIKACIJA**
**ESNA100\_40W\_W\_LED**
**4000\_CCT\_EM**

Taisyklingo stačiakampio formos įmontuojamas, pailgas LED šviestuvas. Pastovios galios elektroninis maitinimo šaltinis. Korpusas: ekstrozinis anoduotas aliuminis. Galiniai dangteliai: presuoto aliuminio. Šviestuvas dažytas milteliniais dažais. Sklaidytuvas: Polikarbonatas.

Sukomplektuotas su 3000, 4500, 6000K LED.


**IP40**
**IK05**
**96,99 lm/W**

**TECHNINIAI DUOMENYS**
**Gaminio kodas**
**6003200073**
**Elektriniai duomenys**

Nominali galia	40 W
Darbinė galia	41,24 W
Nominali įtampa	165-240 V
Galios koeficientas	≥0.90
Dažnis	50/60 Hz

**Fotometriniai duomenys**

Spalvos temperatūra (CCT)	3000-6000 K
Šviestuvo efektyvumas	96,99 lm/W
Šviesos srautas	4000 lm
Avarinio veikimo šviesos srautas	MAX 387,96 lm
CRI	≥80
UGR	<21.5
Mirgėjimo indeksas	Nėra ( Flicker-Free )

**Šviesos techniniai duomenys**

Šviesos kampas	110°
----------------	------

**Matmenys ir svoris**

Matmenys	1174x71x75 mm
Svoris Neto	1,994 kg

**Medžiagos**

Korpusas	Aliuminis
Korpuso spalva	Balta
Sklaidytuvas	Polikarbonatas

**Veikimo sąlygos**

Aplinkos temperatūros intervalas	-20...+65°C
Avarinio veikimo laikas	2 valandos

**Ilgamžiškumas**

Ilgamžiškumas L80/B50 25°	50000 h
LED Prekės ženklas	BRIDGELUX
Maitinimo šaltinis	LF-GIF040YA(H)1000H

**Montavimo informacija**

Montavimo tipas	Įleidžiamas
Montavimo vieta	Lubos

## Galimybės

Dimeriavimas	Ne
Pajungimo būdas	Kabelis 3-poliai
Standartai ir Sertifikatai	
Apsaugos klasė IK	IK05
Apsaugos tipas IP	IP40
Standartai	CE, RoHS
Garantija	24 mėnesiai

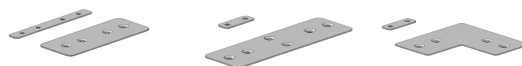
## LOGISTINIAI DUOMENYS

### Pirminė pakuotė

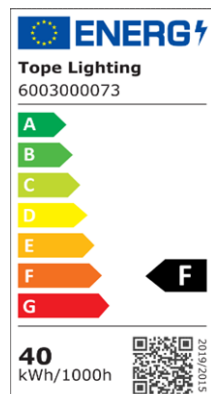
Gaminio kodas	6003200073
Įpakavimas	Kartono dėžė
Vienetų pakuotėje	1 vnt
Pakuotės matmenys, svoris bruto	1240x100x65mm ; 2,310 kg
Produkto EAN kodas	-

## PRIEDAI

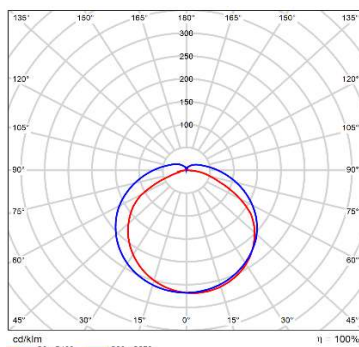
6004300004	Dviejų šviestuvų jungtis
6004300005	Jungtis dviejų šviestuvų prijungimui 2x90°
6004300006	Jungtis dviejų šviestuvų prijungimui 90° kampu



## ENERGETINIS EFEKTYVUMAS



## FOTOMETRINĖ DIAGRAMA



Polar LDC

## VISI LINIJOS PRODUKTAI

6003200072	ESNA100_20W_W_LED_2000_CCT_EM
6003200073	ESNA100_40W_W_LED_4000_CCT_EM
6003200074	ESNA100_60W_W_LED_6000_CCT_EM
6003200075	ESNA100_80W_W_LED_8000_CCT_EM



TopE Lighting nuolat plėtoja ir tobulina savo produktus. Ryšium su tuo TopE Lighting pasilieka sau teisę keisti gaminių specifikacijas be išankstinio pranešimo arba viešo paskelbimo

© TopE Lighting

Puslapis 2/2